

A.u.i. Mapp. 635

A.u.i.
pp. 4670

A.u.i.
pp. 4670

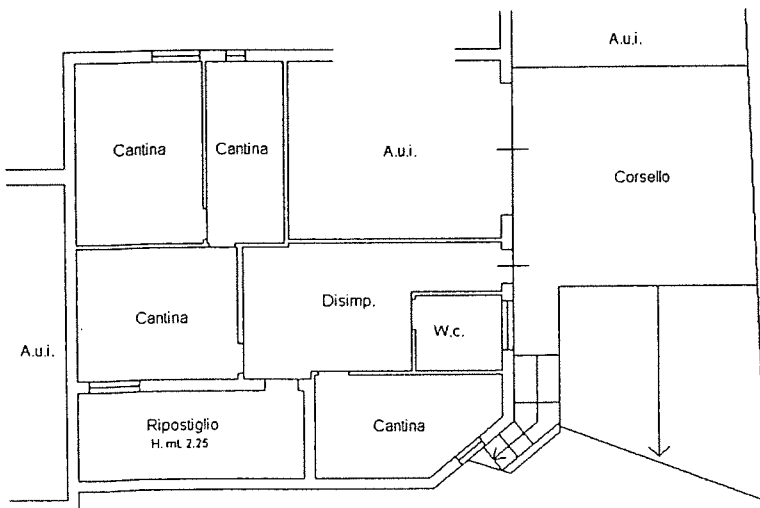
A.u.i.
pp. 4670

lapp. 2734
A.u.i.

Mapp. 635
A.u.i.

A.u.i.
Mapp. 635

Piano Terra - H. mt. 2.80



Piano Primo Sottostrada - H. mt. 3.10

